



KCI-DEFENCE

Via Polesine, 8 – 06024 Gubbio (PG) - Tel.: 075 9277641

Web: www.kci-defence.com

Email: info@kci-defence.com



DEFENCE

SHIELD

BARRIERA BALISTICA MODULARE AD INTERCONNESSIONE



D&B DUNS Numbers™
for US Government
Contractors & Grantees
434043900



NCAGE AQ317



SISTEMA DI BARRIERA BALISTICA MODULARE

PREMESSA: la necessità di doversi rifugiare e proteggersi dall'attacco improvvisato e selvaggio degli animali o dei suoi stessi simili, ha portato l'uomo a sviluppare dei sistemi di difesa passiva.

Negli ultimi decenni, si è verificato un aumento di episodi violenti e brutali legati ad attentati premeditati di motivazione Politica, Economica, Ideologica e Religiosa, compiuti da singoli individui o gruppi criminali con l'obiettivo di stravolgere le vite di tutti i giorni e risorse della collettività; tutti noi ne siamo costantemente minacciati.

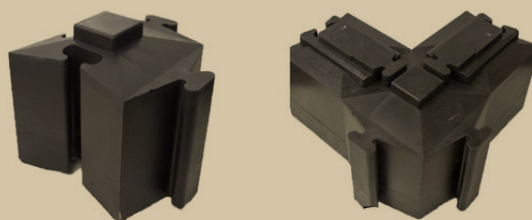
Sempre più ardua è la sfida per i contrastare questi fenomeni e garantire soluzioni idonee per la protezione e sicurezza sia delle persone che delle strutture in patria e all'estero.

Negli Stati Uniti e nel resto del mondo si è reso necessario studiare nuove soluzioni per la risoluzione del problema.

Il personale degli edifici del Governo, degli edifici e delle strutture Militari, delle Ambasciate e dei Consolati, le loro Rappresentanze Diplomatiche all'estero, sono costantemente in pericolo, così come i centri Istituzionali Statali, i centri Finanziari e della Sanità, gli esponenti Politici, Pubblici e Religiosi, le strutture per la produzione di energia elettrica, della distribuzione e della condotta di acqua e petrolio, gli impianti chimici e innumerevoli altri potenziali obiettivi.

Il Blocco di Super Polimero Defence Shield rivoluziona il concetto della protezione balistica impiegata in qualsiasi teatro operativo.

La tipologia dei materiali utilizzata per la protezione passiva è pressoché rimasto invariato da secoli fin quando lo studio svolto presso laboratori specializzati ha prodotto un innovativo *sistema di barriera balistica modulare ad inter-blocco*.



Defence Shield identifica il Sistema rapido di protezione passiva da attacchi balistici, esplosivi, altamente protettiva contro l'uomo e le strutture.

Realizzato con un super polimero composito il sistema è in grado di fermare e assorbire in modo sicuro innumerevoli colpi di arma da fuoco di ogni calibro e ordigni esplosivi convenzionali. Il sistema è costituito da blocchi ad interconnessione, lineare o ad angolo, rapidamente assemblabile e impilabili tra loro.

La figura geometrica, le dimensioni e il suo relativo peso sono tali che, senza corsi di preparazione o istruzioni per l'uso, un solo operatore è in condizione di mettere in opera e rendere operativa la postazione in tempi brevissimi (pochi minuti).

L'assemblaggio del sistema non richiede né l'utilizzo di specifiche attrezzature né l'uso di risorse locali come sabbia o acqua. Il sistema può essere facilmente disassemblato e riconfigurato altrove.

